



ESCALA 1/10.000.000



ESCALA 1/750.000



ESCALA 1/250.000

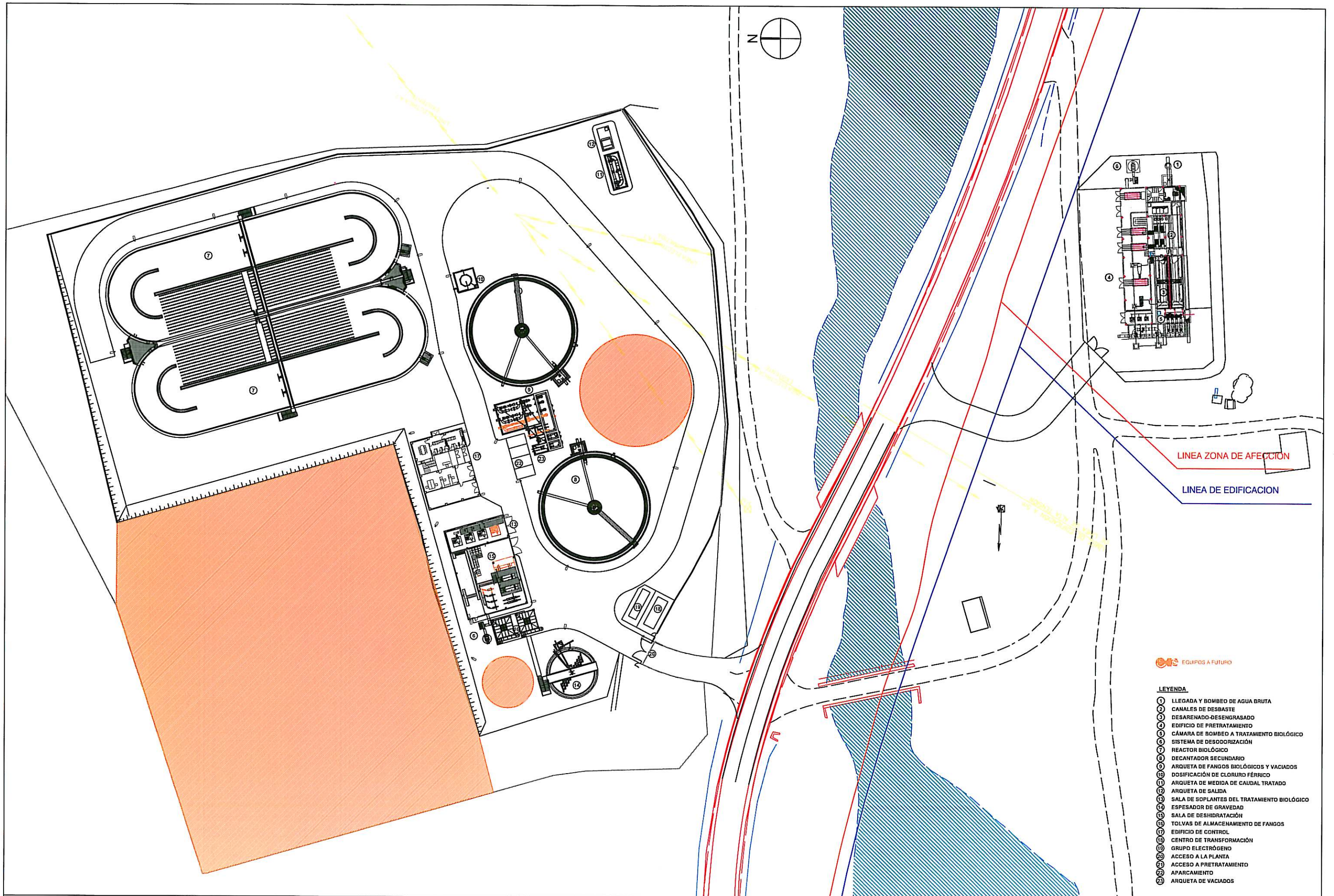


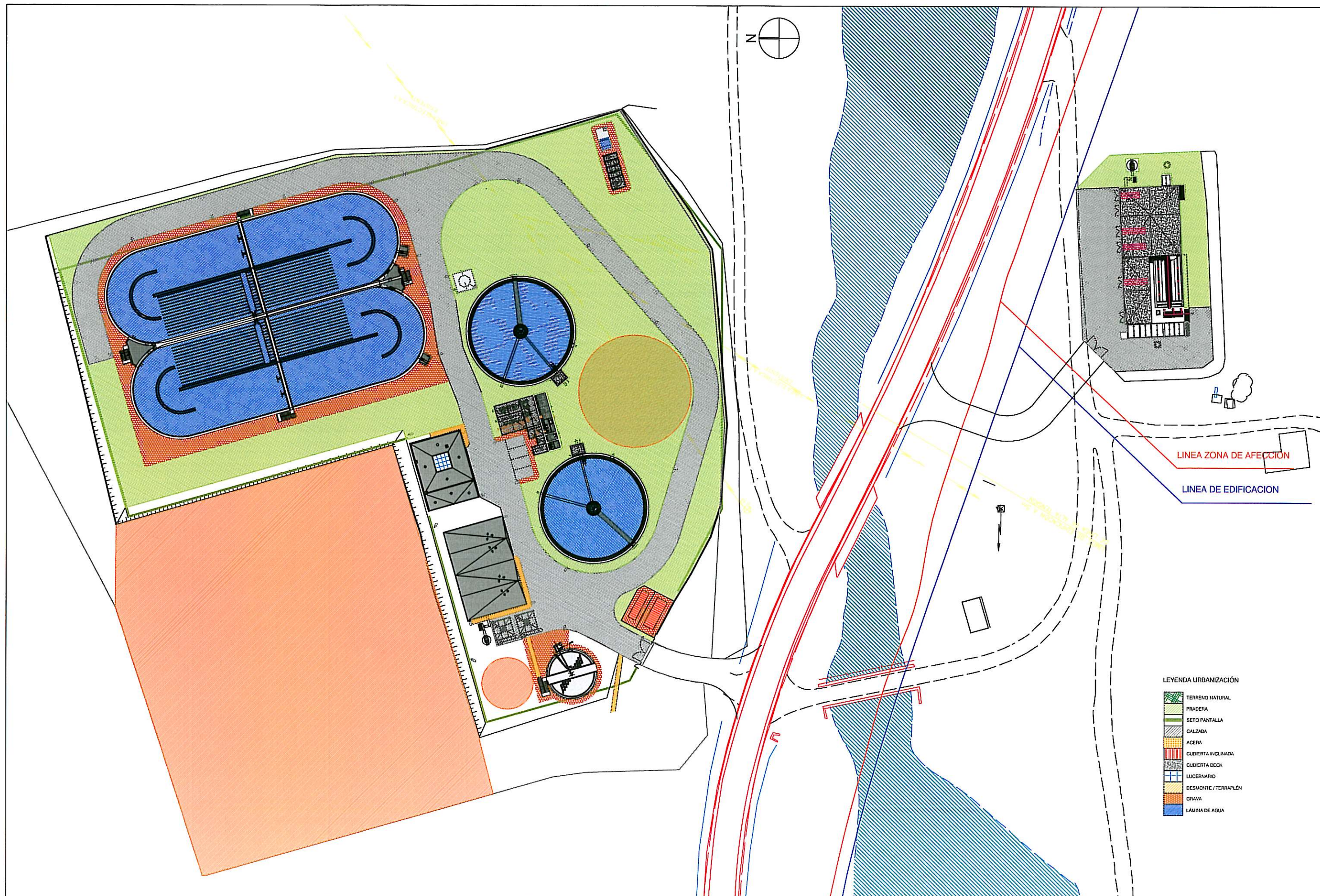
ESCALA 1/30.000

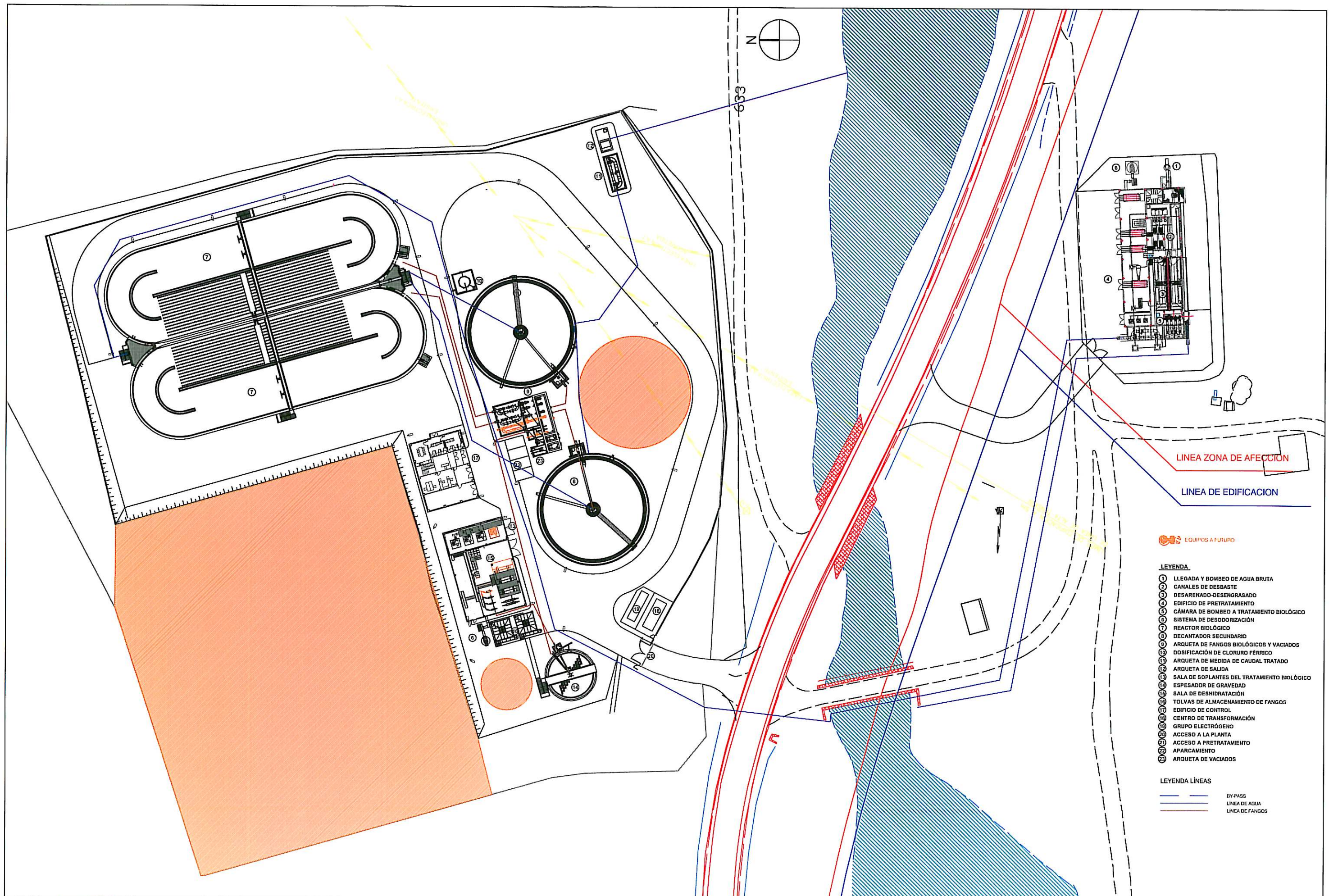


ESCALA 1/2.500

 COLEGIO DE INGENIEROS DE CAMINOS, CANALES Y PUERTOS. MADRID	
Expediente	Fecha
135246	Madrid 20/11/2008
V I S A D O	







LINEA ZONA DE AFECTACION
LINEA DE EDIFICACION

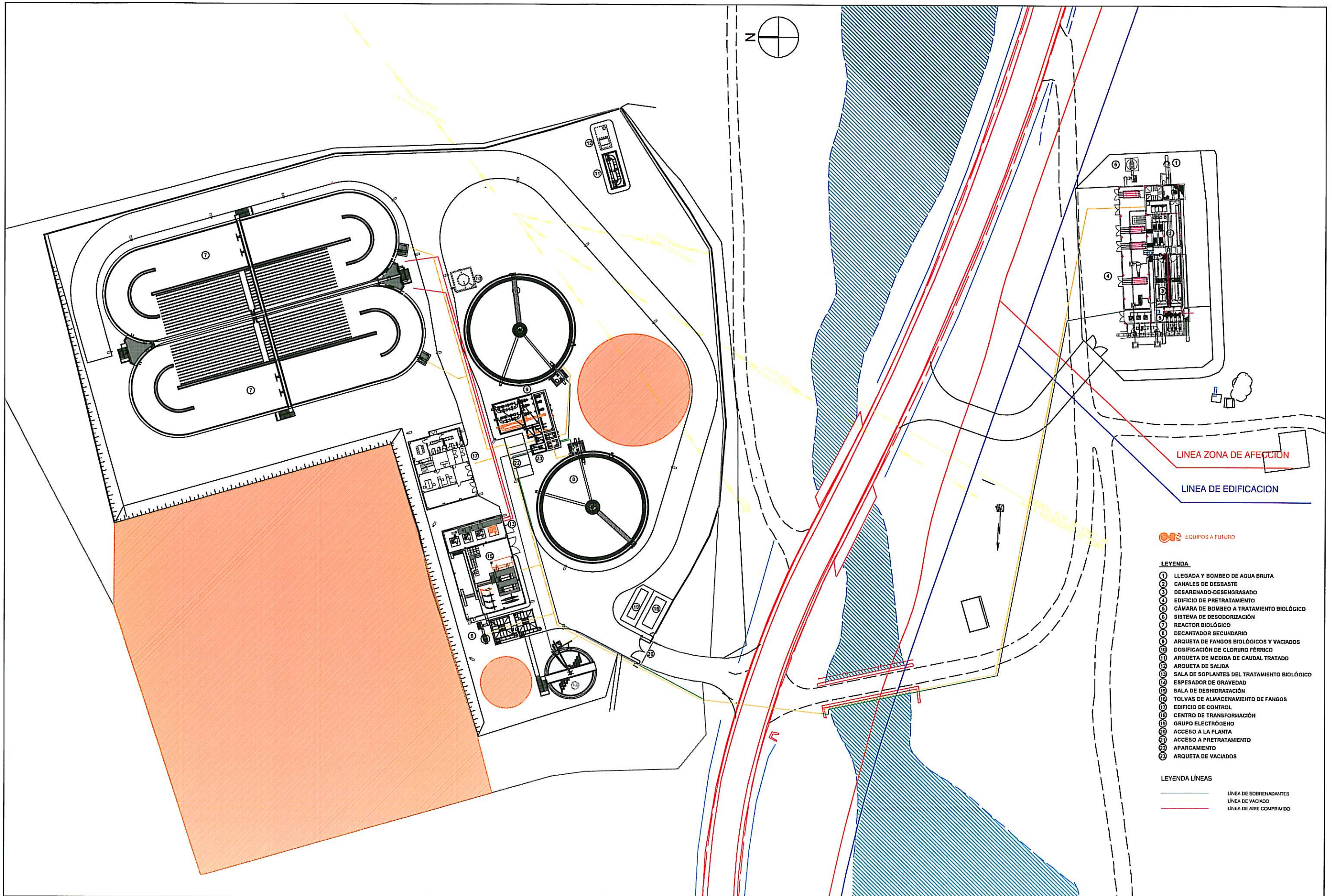
EQUIPOS A FUTURO

LEYENDA

- 1 LLEGADA Y BOMBEO DE AGUA BRUTA
- 2 CANALES DE DESBASTE
- 3 DESARENADO-DESENGRASADO
- 4 EDIFICIO DE PRETRATAMIENTO
- 5 CÁMARA DE BOMBEO A TRATAMIENTO BIOLÓGICO
- 6 SISTEMA DE DESODORIZACIÓN
- 7 REACTOR BIOLÓGICO
- 8 DECANTADOR SECUNDARIO
- 9 ARQUETA DE FANGOS BIOLÓGICOS Y VACIADOS
- 10 DOSIFICACIÓN DE CLORURO FÉRRICO
- 11 ARQUETA DE MEDIDA DE CAUDAL TRATADO
- 12 ARQUETA DE SALIDA
- 13 SALA DE SOPLANTES DEL TRATAMIENTO BIOLÓGICO
- 14 ESPESADOR DE GRAVEDAD
- 15 SALA DE DESHIDRATACIÓN
- 16 TOLVAS DE ALMACENAMIENTO DE FANGOS
- 17 EDIFICIO DE CONTROL
- 18 CENTRO DE TRANSFORMACIÓN
- 19 GRUPO ELECTRÓGENO
- 20 ACCESO A LA PLANTA
- 21 ACCESO A PRETRATAMIENTO
- 22 APARCAMIENTO
- 23 ARQUETA DE VACIADOS

LEYENDA LÍNEAS

- BY-PASS
— LÍNEA DE AGUA
— LÍNEA DE FANGOS



LÍNEA ZONA DE AFECTACIÓN
LÍNEA DE EDIFICACIÓN

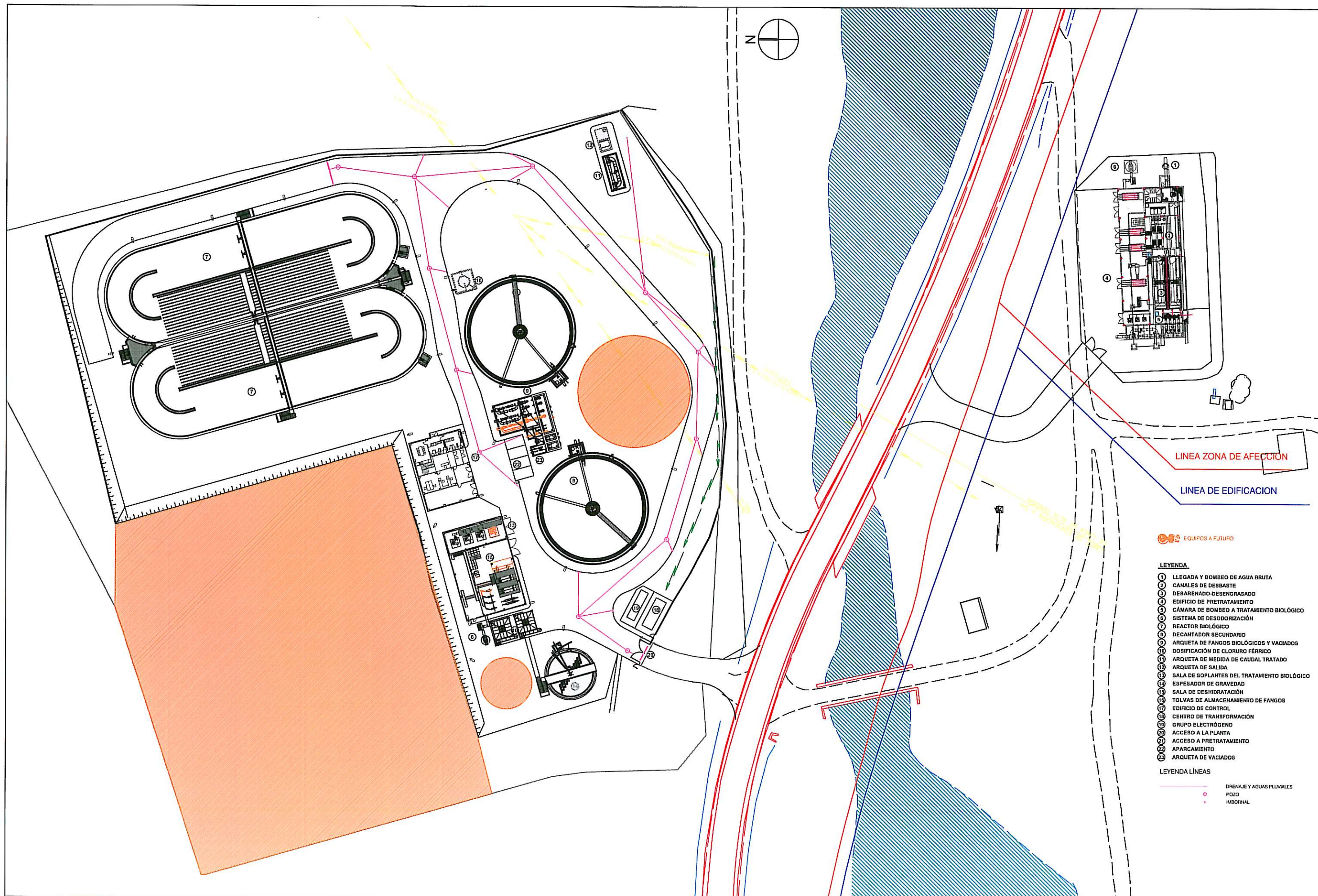
EQUIPOS A FUTURO

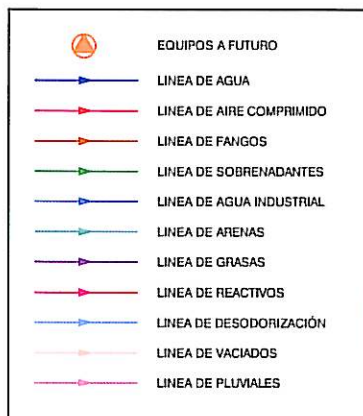
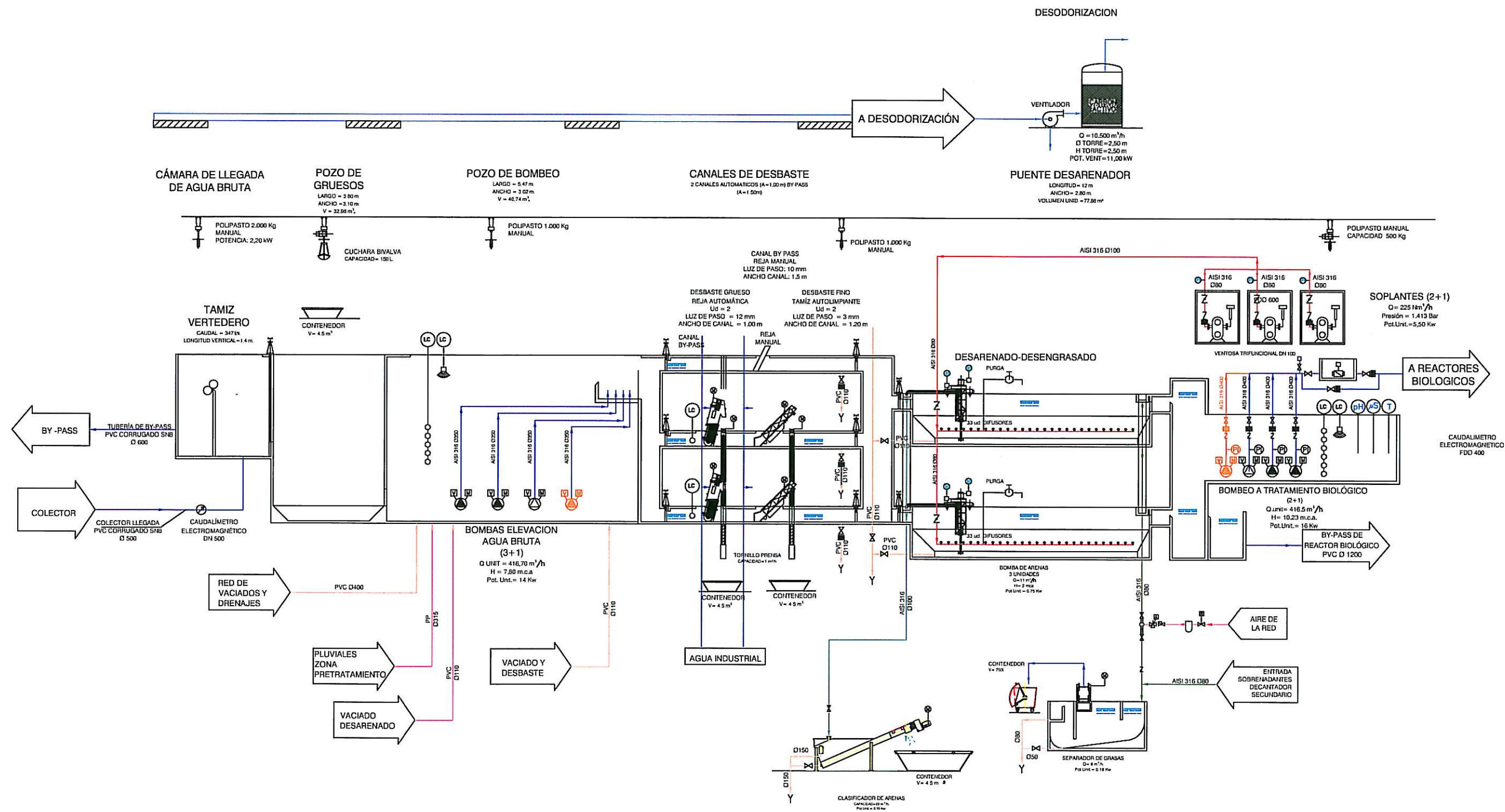
LEYENDA

- ① LLEGADA Y BOMBEO DE AGUA BRUTA
- ② CANALES DE DESBASTE
- ③ DESARENADO-DESENGRASADO
- ④ EDIFICIO DE PRETRATAMIENTO
- ⑤ CÁMARA DE BOMBEO A TRATAMIENTO BIOLÓGICO
- ⑥ SISTEMA DE DESODORIZACIÓN
- ⑦ REACTOR BIOLÓGICO
- ⑧ DECANTADOR SECUNDARIO
- ⑨ ARQUETA DE FANGOS BIOLÓGICOS Y VACIADOS
- ⑩ DOSIFICACIÓN DE CLORURO FÉRRICO
- ⑪ ARQUETA DE MEDIDA DE CAUDAL TRATADO
- ⑫ ARQUETA DE SALIDA
- ⑬ SALA DE SOPLANTES DEL TRATAMIENTO BIOLÓGICO
- ⑭ ESPESADOR DE GRAVEDAD
- ⑮ SALA DE DESHIDRATACIÓN
- ⑯ TOLVAS DE ALMACENAMIENTO DE FANGOS
- ⑰ EDIFICIO DE CONTROL
- ⑱ CENTRO DE TRANSFORMACIÓN
- ⑲ GRUPO ELECTRÓGENO
- ⑳ ACCESO A LA PLANTA
- ㉑ ACCESO A PRETRATAMIENTO
- ㉒ APARCAMIENTO
- ㉓ ARQUETA DE VACIADOS

LEYENDA LÍNEAS

- LÍNEA DE SOBRENADANTES
- LÍNEA DE VACIADO
- LÍNEA DE AIRE COMPRIMIDO





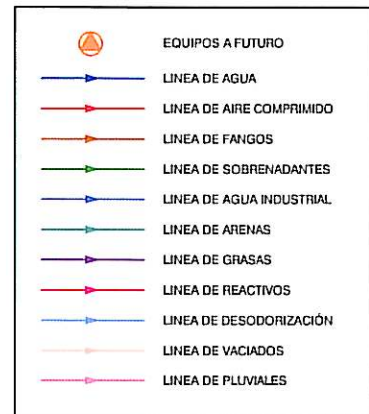
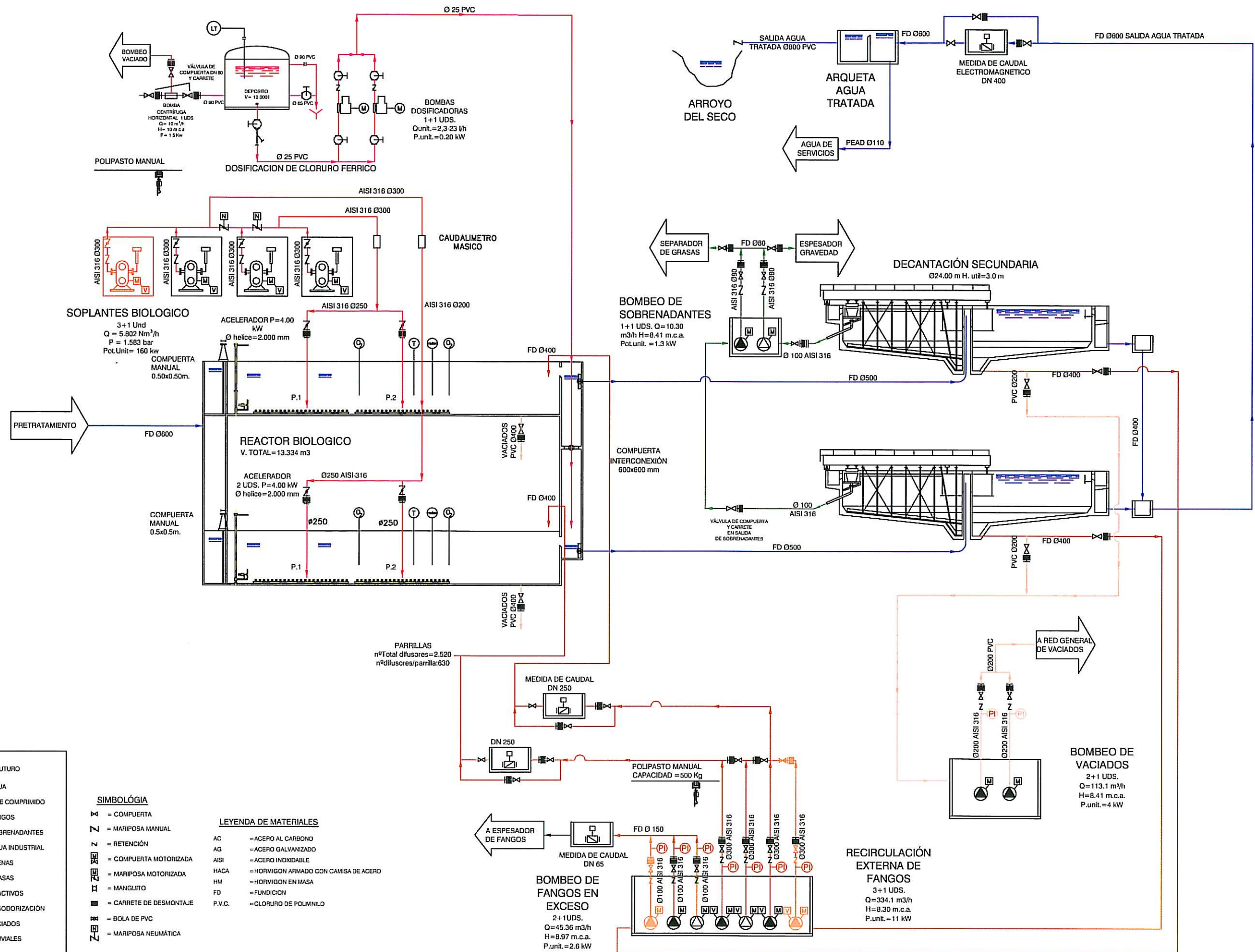
SIMBOLOGÍA

- ☒ = COMPUERTA
- ☒ = MARIPOSA MANUAL
- ☒ = RETENCIÓN
- ☒ = COMPUERTA MOTORIZADA
- ☒ = MARIPOSA MOTORIZADA
- ☒ = MANGUITO
- ☒ = CARRETE DE DESMONTAJE
- ☒ = BOLA DE PVC
- ☒ = MARIPOSA NEUMÁTICA

LEYENDA DE MATERIALES

- AC = ACERO AL CARBONO
- AG = ACERO GALVANIZADO
- AIISI = ACERO INOXIDABLE
- HACA = HORMIGÓN ARMADO CON CAMISA DE ACERO
- HM = HORMIGÓN EN MASA
- FD = FUNDICIÓN
- P.V.C. = CLORURO DE POLIVINILO

ELIMINACION FOSFORO



SIMBOLOGÍA

X = COMPUERTA
 Z = MARIPOSA MANUAL
 Z = RETENCIÓN
 Z = COMPUERTA MOTORIZADA
 Z = MARIPOSA MOTORIZADA
 Z = MANGUITO
 Z = CARRETE DE DESMONTAJE
 Z = BOLA DE PVC
 Z = MARIPOSA NEUMÁTICA

LEYENDA DE MATERIALES

AC = ACERO AL CARBONO
 AG = ACERO GALVANIZADO
 AISI = ACERO INOXIDABLE
 HACA = HORMIGON ARMADO CON CAMISA DE ACERO
 HM = HORMIGON EN MASA
 FD = FUNDICION
 P.V.C. = CLORURO DE POLIVINILO



EMPRESA COLABORADORA
COMSA EMTE

INGENIERO DIRECTOR DEL PROYECTO
Fdo. JOSÉ JIMÉNEZ FERNÁNDEZ
Nº Colegiado 15078

Vº Bº EL DIRECTOR TÉCNICO
Fdo. FRANCISCO PASTOR PARRA
Nº Colegiado 6457

INGENIERO AUTOR DEL PROYECTO
Fdo. PABLO HERNÁNDEZ LEHMANN
Nº Colegiado 18774

TÍTULO BÁSICO:
**PROYECTO AS BUILT
ADAPTACION
DEL PROYECTO DE AMPLIACIÓN DE LA E.D.A.R.
DE BOLAÑOS Y ALMAGRO**

CLAVE:
CR.131901
FECHA:
ABRIL 2011

ESCALA ORIGINAL DIN A-1:
SIN ESCALA

DESIGNACION:
ESQUEMAS
ESQUEMA FUNCIONAL. LÍNEA DE AGUA II

PLANO Nº
15.02
HOJA 2 DE 4

